

## Hoe ligt de Nederlandse arbeidsmarkt erbij?

Presentatie voor het debat 'Iedereen ZFP-er: Over winners' en 'losers' op de arbeidsmarkt, Groninger Forum, 26 maart 2015

Prof.dr. Jouke van Dijk

Hoogleraar Regionale Arbeidsmarktanalyse  
Rijksuniversiteit Groningen, Faculteit Ruimtelijke Wetenschappen  
Department Economische Geografie

Email: jouke.van.dijk@rug.nl

www.joukevandijk.nl

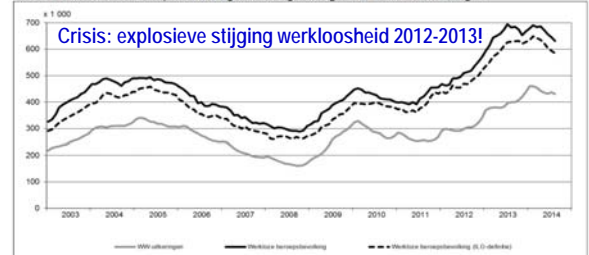
## Trends economie en arbeidsmarkt

1. Economische groei stagneert: crisis is nog niet over
2. Krimp/vergroezing: beroepsbevolking neemt af; aardbevingen
3. Regionale verschillen nemen af en positie Randstad verschuift
4. Economische herstructurering naar meer diensten gaat door
5. Kennisintensivering, ICT-revolutie, opleidingsniveau stijgt: maar ook 250.000 analfabeten en 1,5 miljoen laaggeletterden
6. Banen op MBO-2/3 niveau verdwijnen en komen niet weer terug
7. Toenemende mobiliteit, 'Nieuwe Werken' (migratie, pendel en wonen)
8. Veranderende arbeidsverhoudingen (flexibiliteit, ZFP, leven lang leren)
9. Veranderende competentie-eisen → 21<sup>st</sup> century skills
10. Decentralisatie van (arbeidsmarkt)beleid door rijk naar gemeenten

## Hoe staan we er nu voor?

## Ontwikkeling werkloosheid 2003-2014

Grafiek 1 Werkloze beroepsbevolking (seizoengecorrigeerd) en WW-uitkeringen



Is de crisis nu voorbij of komt er weer een nieuwe dip?  
**Niemand weet het!**

Bron: CBS, UWV.

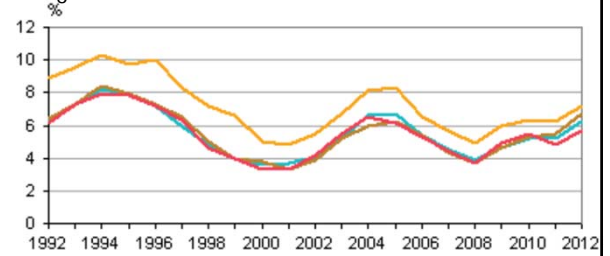
## Toename WW sinds januari 2010

Ontwikkeling lopende WW-uitkeringen totaal en sectoren zorg&welzijn, bouwnijverheid en uitzendbedrijven (indexcijfers jan 2010=100)

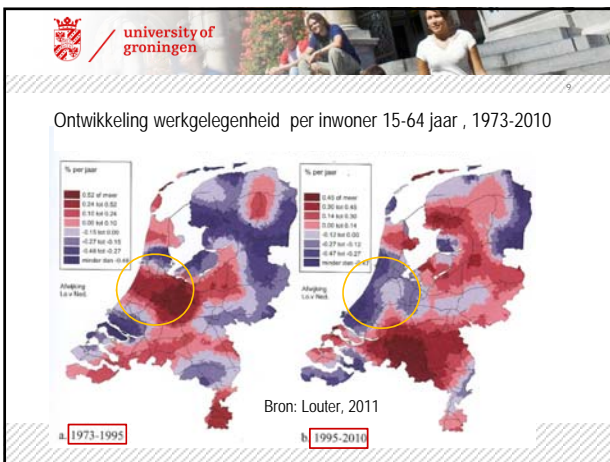
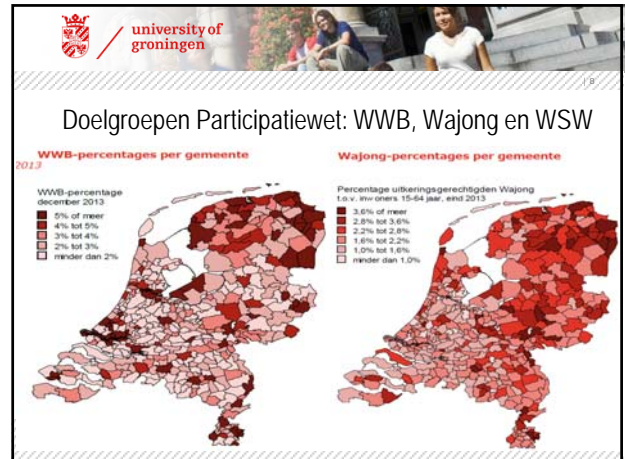
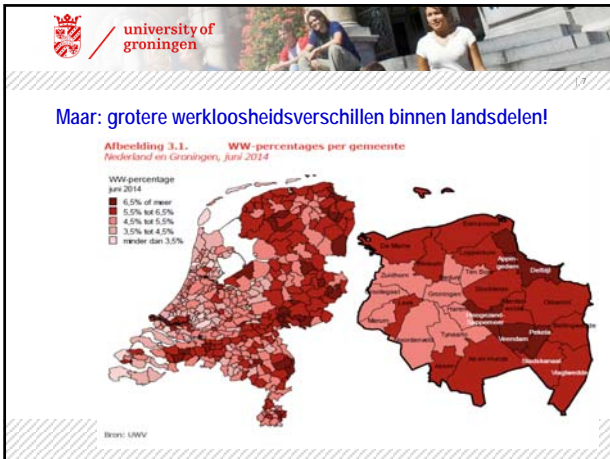


Bron: UWV, 2014

## Regionale werkloosheidsverschillen worden kleiner



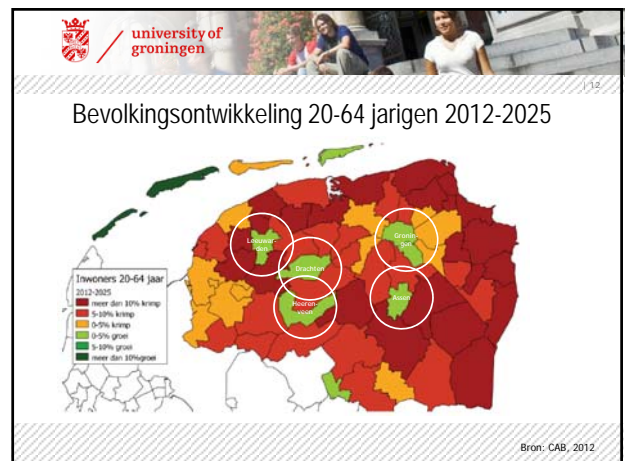
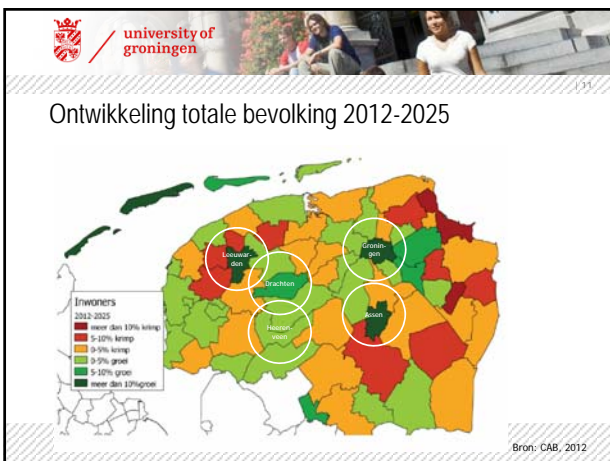
Bron: CBS



university of groningen

13

**Demografische trends**



university of groningen

13

### Bedreigd Bestaan (1959)

› 30 november 1959 eerste exemplaar uitgereikt aan Commissaris van de Koningin W.A. Offerhaus.

university of groningen

14

### Roltrap model en ruimtelijke uitsortering

Bron: KAW, 2012

university of groningen

15

### Ontwikkeling bevolking stad Groningen

Bevolkingsontwikkeling 1985 tot 1 januari 2014

1985 1995 2005 2014

university of groningen

16

### Mobiliteit afgestudeerden van 10 jaar voor afstuderen tot 18 jaar erna

Bron: Venhorst, V.A., Koster, S. en Van Dijk, J. (2013), Geslaagd in de Stad.

university of groningen

17

NIEUWS vrijdag 7 maart 2014 | 9:31

### 'In 2018 willen jongeren Groningen helemaal niet meer inruilen voor de Randstad'

Groningen moet over vier jaar één van de sterkste stedelijke kenniseconomieën van Nederland hebben. De stad moet jong talent kansen bieden om zich te ontwikkelen. En dat leidt er dan toe dat jongeren met hun diploma de stad niet meer inruilen voor de Randstad. Dat betoogt de partij Student en Stad vrijdag in hun [verkiezingsblog voor de GIC](#).

university of groningen

18

### Hoger opgeleiden concentreren zich in stedelijke gebieden

Hoogopgeleiden (15 - 64 jaar) per gemeente, 2011

Bron: CBS



**university of groningen**

**Migration to less popular rural areas**  
The characteristics, motivations and push/pull processes of migrants

Krist Bijker

**Proefschrift Rixt Bijker (januari 2013): Er zijn ook veel migranten naar de minder populaire rurale gebieden!**  
Als je maar wel snel naar de stad kunt, dus goede verbindingen cruciaal, inclusief snel internet




**university of groningen**

**Grote forensen stromen over steeds langere afstanden van van vooral hoger opgeleiden (Power couples):**

ZZP-ers + het Nieuwe Werken: geen vaste werklocatie cruciaal:  
+ Mooi Wonen  
+ Broadband ICT

Legenda  
-0,30  
-0,30 tot -4,15  
0,00 tot 0,15  
0,15 tot 0,30  
+0,30



Bron: Stad en Land, CPB, 2010


**university of groningen**

**Niet overal is goed ICT Broadband en dat is noodzakelijk!**

Zie ook RUG rapport 'Breedband op het platteland' van Koen Salemink en Dirk Strijker ([http://www.rug.nl/frw/news/2012/final\\_breedband.pdf](http://www.rug.nl/frw/news/2012/final_breedband.pdf))

**Breedbandsituatie Nederland**

Legenda  
Voldoende Breedbandcapaciteit  
Probleemgebieden Breedband



RUG-FRW

**'Robotisering kost tot drie miljoen banen'**

*PubN, 2-10-2014*

**ROTTERDAM** Door de technologische ontwikkelingen komen mogelijk twee tot drie miljoen banen op de tocht te staan.

buschauffeurs lopen een hoog risico.

Dit stelt onderzoeksbureau Deloitte op basis van eigen onderzoek. De onderzoekers spreken van een conservatieve inschatting. Vooral voor lageropgeleiden, zoals administratief personeel, assemblagemedewerkers, pizzakoeriers en vakkenvullers, is straks mogelijk geen betaald werk meer. Ook taxi-, vrachtwagen- en

Voor hoger opgeleiden liggen de risico's vooral bij beroepen op kort-hbo-niveau (laborant, verzekeringsagent, opzichter in elektricien) en op hbo/wo-niveau bij beroepen als accountants en analisten.

Groepen die hard worden geraakt zijn mbo'ers (1,3 miljoen) en medewerkers in de sectoren economie, recht en management (0,8 miljoen) en techniek (0,5 miljoen), aldus Deloitte.

**Al die verdwenen mbo-banen komen dus nooit meer terug**

Na de crisis zullen de mbo-banen in de techniek en de zorg terugkeren, verwacht het kabinet. Maar niets is minder waar, meent Jaak van Ijken, Wim van de Pol, Beleidsmakers en opleidingen hebben geen tijd te verliezen.

Bron: NRC 17 mei 2014



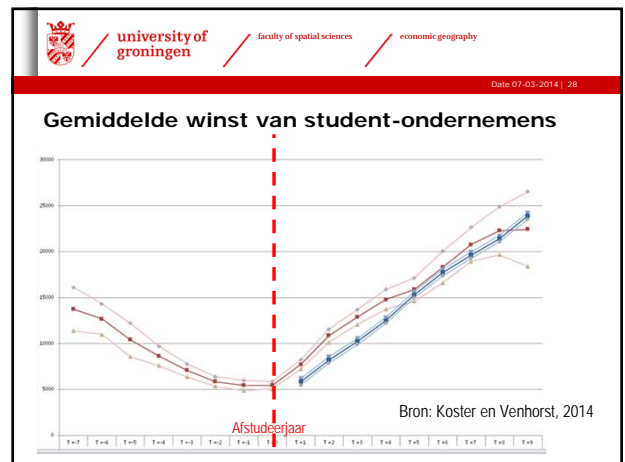
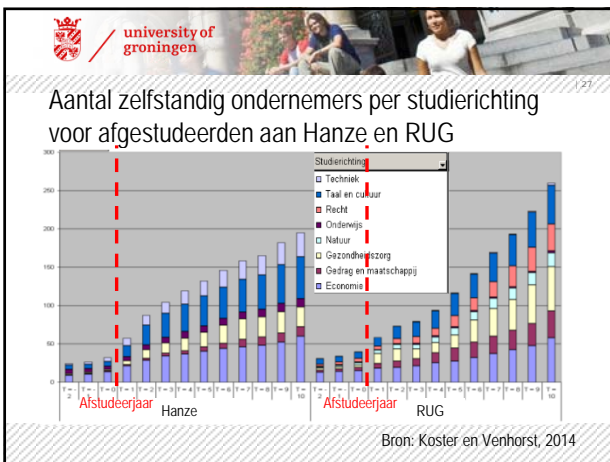
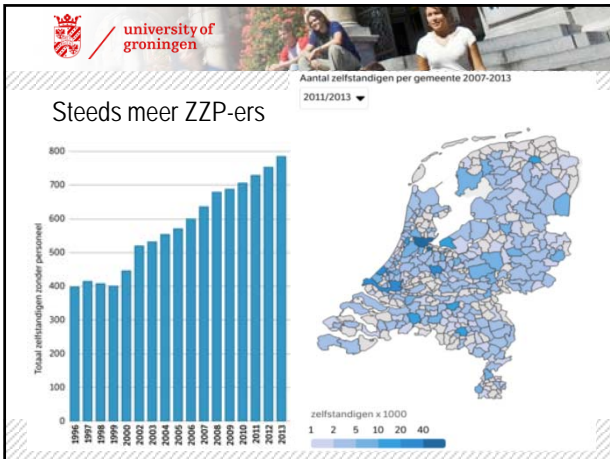
**university of groningen**

**Benodigde vaardigheden voor de 21<sup>ste</sup> eeuw:**

Toenemend belang van algemene vaardigheden die zorgen voor aanpassingsvermogen, waaronder ONDERNEMEND



The diagram consists of concentric circles. The innermost circle is 'Onderwijs in de 21<sup>ste</sup> eeuw'. The next ring contains 'Taal & Rekene', 'Sociale en culturele vaardigheden', 'Probleemoplossend vermogen', and 'In-gifvermogen'. The outermost ring contains 'Levens- en werkhouding', 'Werken', 'Ondernemend', and 'Leren- en ontwikkelingshouding'. The 'Ondernemend' segment is highlighted with a red border.



univers groningen

DVHN

29

inkoopbeleid overheid slecht voor gemeente

Wij experimenteren zelfs met kantonen van plantaardige olieproducten

### ECONOMIE

REPORTAGE COTTAGE INDUSTRIES

Hierin kroeggebieden, horeca hangen? In een gemeente als De Marne is een overvloedige voorraad van lege kroegen. Cottage industrie leert de horeca anders dan denk was groei opleveren

## Gangmakers van het platteland

Aan-huis-bedrijfjes maken De Marne weer levendig

D

university of groningen

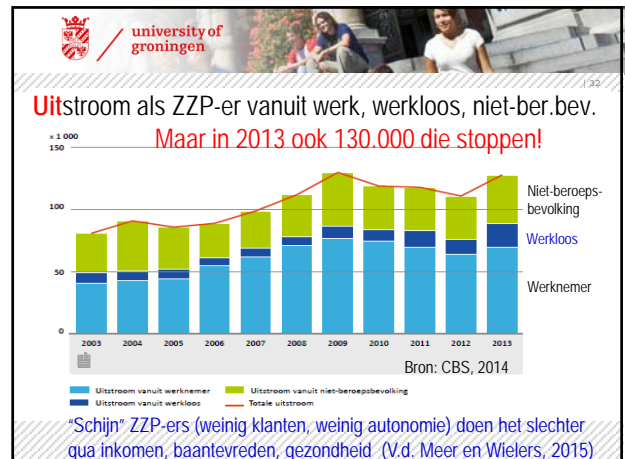
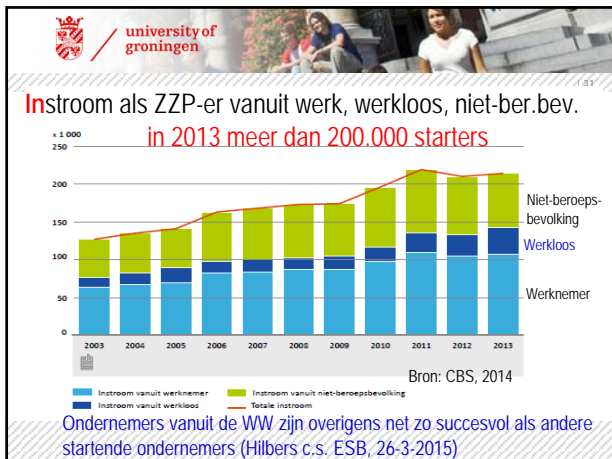
30

REPORTAGE COTTAGE INDUSTRIES

Het Aandjappelliet, een erfvoetstuk aan een van de mooiste producten uit De Marne, is een nieuw initiatief. Het vloekt voort uit een andere blik op de regio.

## Bedrijven in lege kroegen en kerken

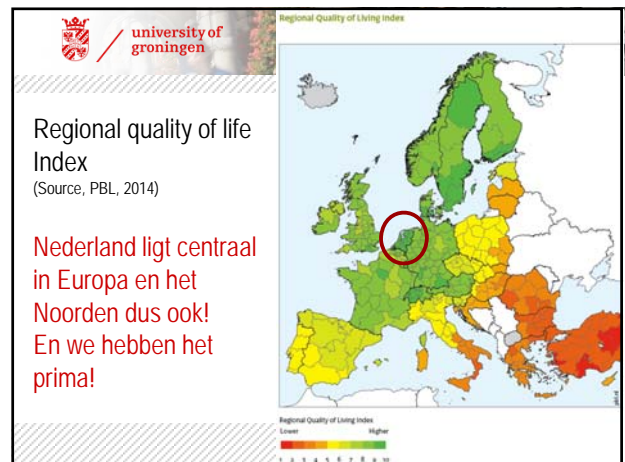
Er is een Hamdriestoren voor en nu de kromme van Wiering



university of groningen

Conclusies

- De crisis is nog niet over, krimp, vergrijzing, ruimtelijke uitsortering
- Kennisintensivering: er komen nieuwe banen bij vooral op HBO en WO niveau, maar er zullen ook vele verdwijnen op MBO 2-3. Steeds flexibeler arbeidsverhoudingen. Veranderende competentie-eisen → 21<sup>st</sup> century skills, waaronder ondernemerschap.
- Het 'nieuwe werken' en ZPZ-ers biedt kansen voor Groningen, band tussen woon-werklocatie wordt steeds losser en quality of life belangrijker. Groningen is dan een prima plek voor ZPZ-ers, ook buiten de stad, maar alleen als overal snel internet is!
- Aantal ZPZ-ers neemt toe, maar het is niet voor iedereen een vrije keus en ook niet altijd een succes, vooral niet voor "schijn" ZPZ-ers.



university of groningen

Hoe ligt de Nederlandse arbeidsmarkt erbij?

Presentatie voor het debat 'Iedereen ZPZ-er: Over winners' en 'losers' op de arbeidsmarkt, Groninger Forum, 26 maart 2015

Prof.dr. Jouke van Dijk  
Hoogleraar Regionale Arbeidsmarktanalyse  
Rijksuniversiteit Groningen, Faculteit Ruimtelijke Wetenschappen  
Department Economische Geografie

Email: jouke.van.dijk@rug.nl      www.joukevandijk.nl