

Crisis op de arbeidsmarkt: wie kan, moet en gaat wat doen?

Informatie t.b.v. Van Waarde expeditie Groningen, georganiseerd door Centrum voor Lokaal Bestuur PvdA, Eeterie De Globe, Groningen, 28 januari 2015

Prof.dr. Jouke van Dijk

Hoogleraar Regionale Arbeidsmarktanalyse

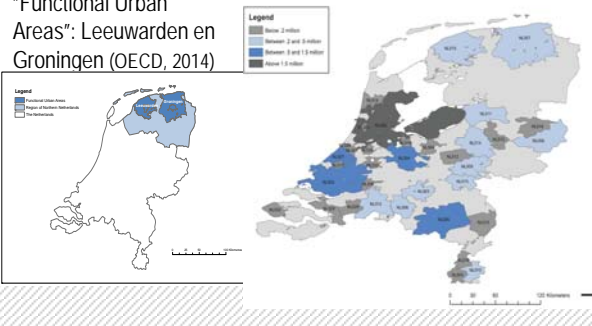
Rijksuniversiteit Groningen, Faculteit Ruimtelijke Wetenschappen
Department Economische Geografie

Email: jouke.van.dijk@rug.nl

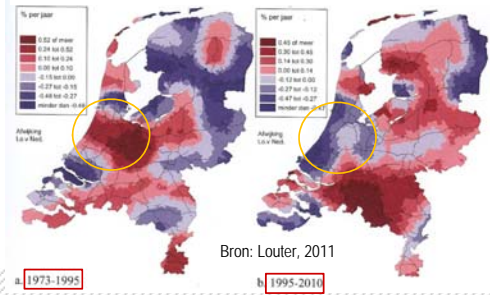
www.joukevandijk.nl

North of the Netherlands "Functional Urban Areas": Leeuwarden en Groningen (OECD, 2014)

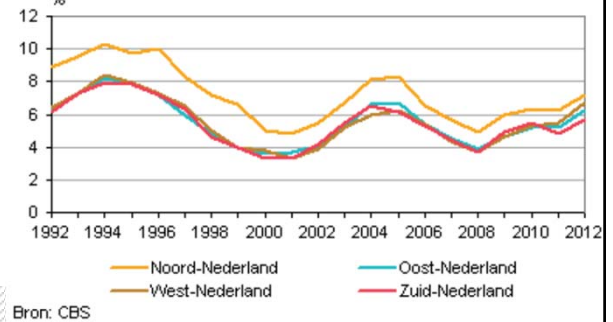
Figure 1.21. Location and size of functional urban areas in the Netherlands
Population data: 2008



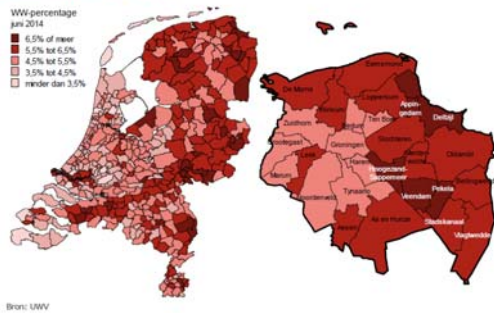
Ontwikkeling werkgelegenheid per inwoner 15-64 jaar, 1973-2010



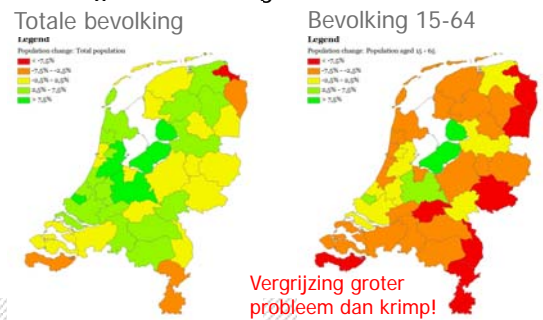
Regionale werkloosheidsverschillen worden kleiner

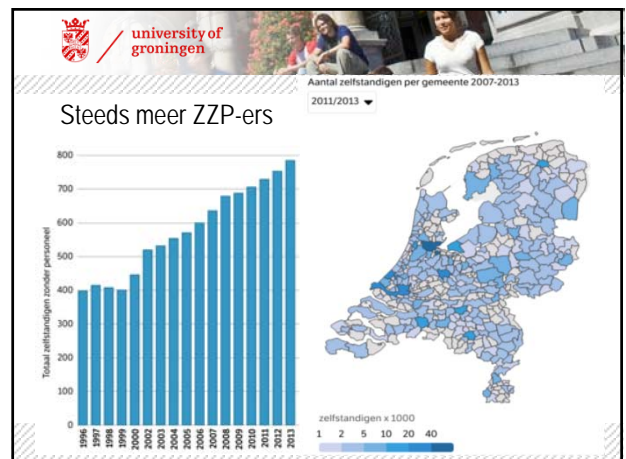
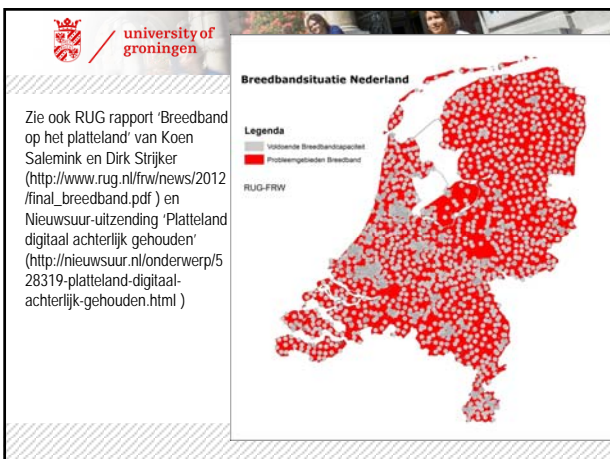
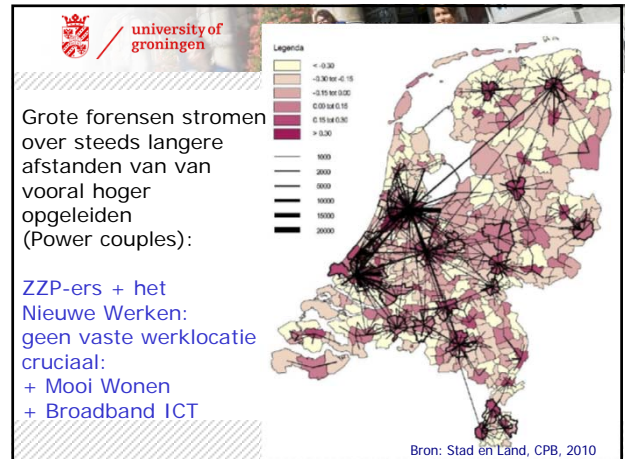
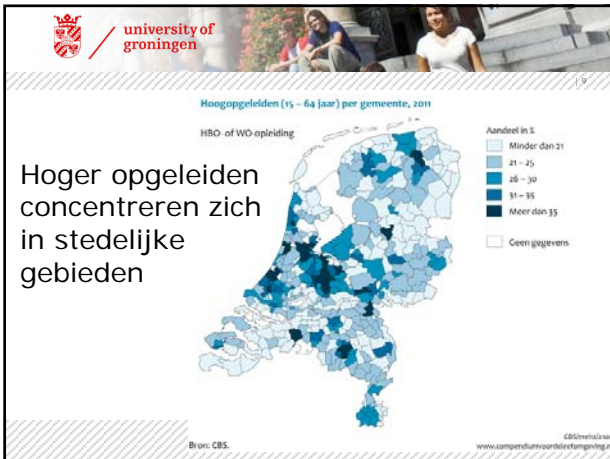
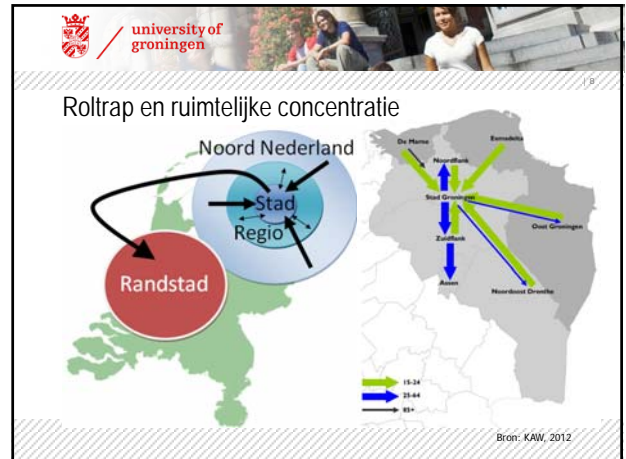
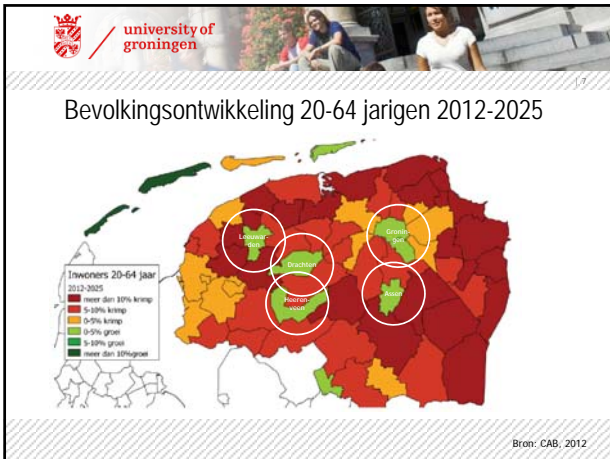


Abbeelding 3.1. WW-percentages per gemeente Nederland en Groningen, juni 2014



Bevolkingsontwikkeling 2010-2025





'Robotisering kost tot drie miljoen banen'

Pub N, 2-10-2014

ROTTERDAM Door de technologische ontwikkelingen komen mogelijk twee tot drie miljoen banen op de tocht te staan.

buschauffeurs lopen een hoog risico. Voor hoger opgeleiden liggen de risico's vooral bij beroepen op kort-hbo-niveau (laborant, verzekeringsagent, opzichter en electricien) en op hbo/wo-niveau bij beroepen als accountants en analisten.

Groepen die hard worden geraakt zijn mbo'ers (1,3 miljoen) en medewerkers in de sectoren economie, recht en management (0,8 miljoen) en techniek (0,5 miljoen), aldus Deloitte.

Dit stelt onderzoeksbureau Deloitte op basis van eigen onderzoek. De onderzoekers spreken van een conservatieve inschatting. Vooral voor lageropgeleiden, zoals administratief personeel, assemblagemedewerkers, pizzakoeriers en vakkenvullers, is straks mogelijk geen betaald werk meer. Ook taxi-, vrachtwagen- en

Ontwikkeling werkgelegenheidsstructuur (CBS, staffinco/bewerking RUG)

Nederland

Noord-Nederland

Veel van de ca. 1 miljoen banen in NL op MBO 2 en 3 niveau zullen verdwijnen -> startkwalificatie MBO-4?

Al die verdwenen mbo-banen komen dus nooit meer terug

Na de crisis zullen de mbo-banen in de techniek en de zorg terugkeren, verwacht het kabinet. Maar niets is minder waar, menen Jule van IJl en Wim van de Pol. Beleidsmakers en opleidingen hebben geen tijd te verliezen.

De crisis heeft de mbo-sector hard getroffen. Volgens de CBS zijn er in 2013 bijna 1,3 miljoen mbo-banen verloren. Dit is een record. De mbo-sector is nu kleiner dan ooit tevoren. Dit is vooral het gevolg van de crisis. De mbo-sector is nu kleiner dan ooit tevoren. Dit is vooral het gevolg van de crisis. De mbo-sector is nu kleiner dan ooit tevoren. Dit is vooral het gevolg van de crisis.

Administraties worden gestuurd. Klanten doen veel zelf. Recruiters via internet zoeken basissamen van personeel.

Bron: UWW, 2014

WW-percentages

Nieuw-percentage december 2012

- 7% of meer (82)
- 6% tot 7% (463)
- 5% tot 6% (511)
- 4% tot 5% (101)
- minder dan 4% (166)

WW-percentage juni 2014

- 6,5% of meer
- 5,5% tot 6,5%
- 4,5% tot 5,5%
- 3,5% tot 4,5%
- minder dan 3,5%

Bron: UWW, 2014

Netto participatiegraad | Regionale werkloosheid

Netto participatiegraad in de regio (beroepsbevolking 15-74 jaar) indicator: j30

Het regionaal werkloosheidspercentage (beroepsbevolking 15-74 jaar) indicator: j34

Bron: AFD - Beroepsbevolking/bewerking CBS, 2012

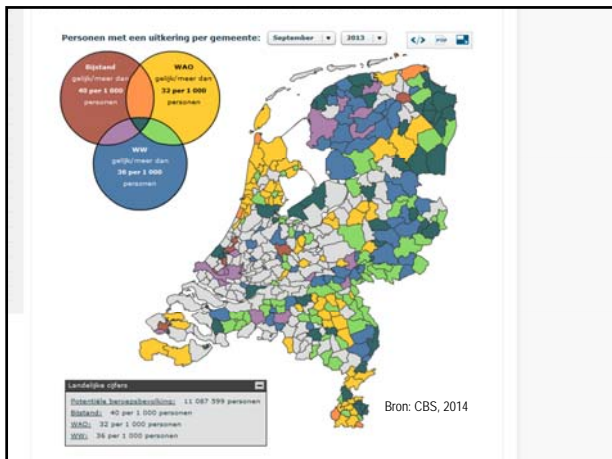
Doelgroepen Participatiewet: WWB, Wajong en WSW

WWB-percentages per gemeente 2013

- 5% of meer
- 4% tot 5%
- 3% tot 4%
- 2% tot 3%
- minder dan 2%

Percentage uitkeringsgerechtigden Wajong 1.1. v. inv. onder 15-64 jaar, eind 2013

- 3,6% of meer
- 2,9% tot 3,6%
- 2,2% tot 2,9%
- 1,6% tot 2,2%
- 1,0% tot 1,6%
- minder dan 1,0%



university of groningen

Afbakenen → re-integratie mogelijk?

(Bron: Sol, Glebbeek en Edzes)

Afstand tot de reguliere arbeidsmarkt:						
Nee			Ja			
			Overbrugbaar	-	Niet overbrugbaar	
Re-integratie overbodig	Banen	Afdoende motivatie	Match	Scholing / training Re-integratie	Loon-subsidie Compensatie productiviteitstekort KAN werken	Niet mogelijk: Re-integratie werkt niet
	Banen creëren Taaksplitsing	Controle Prikkel en Sancties Work first	Informatie Bemiddeling Matching	Sociale en psychologische training Wegnemen praktische barrières	Subsidiering loonkosten Aanpassen arbeidsplek Afdekken risico's	Naar beschermde arbeid WSW Uitkering

